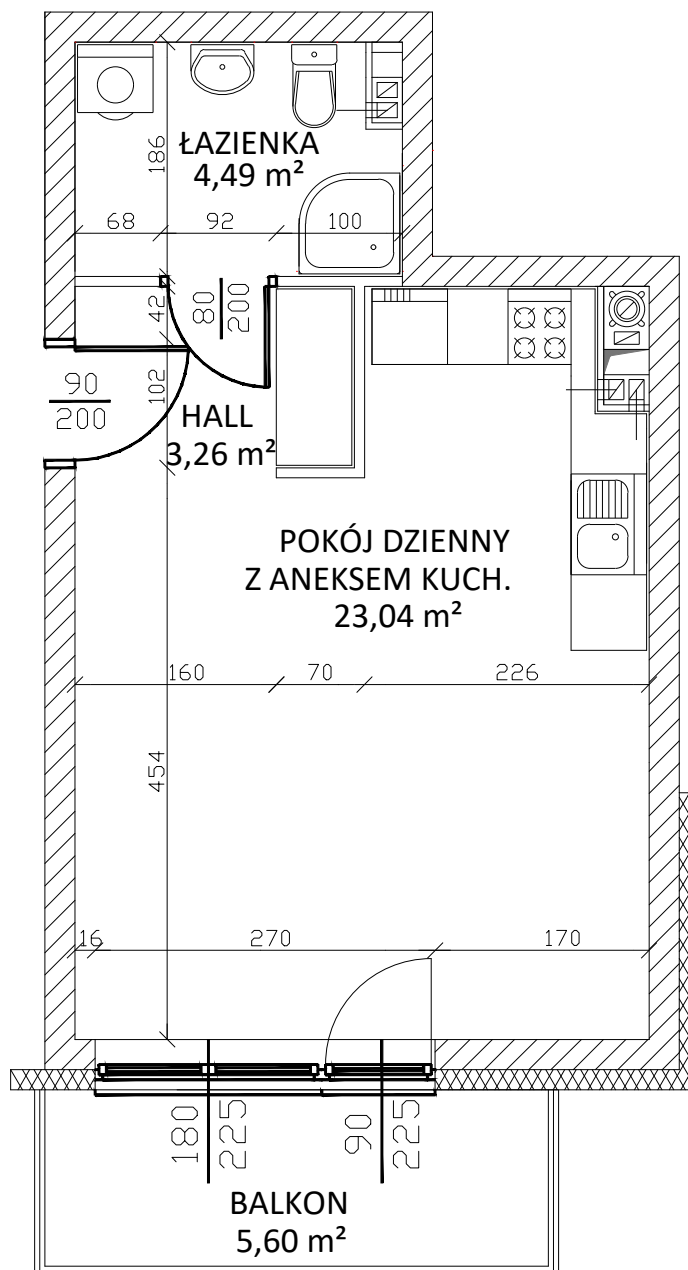


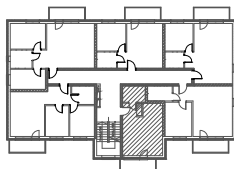
Ul. Przyszkolna, 09-401 Płock
BUDYNEK NR 1
I PIĘTRO, mieszkanie nr **11**
 Powierzchnia: **30,79 m²**



Zestawienie pomieszczeń:

Lokalizacja:

| | |
|---------------------------------|----------------------|
| - pokój dzienny z aneksem kuch. | 23,04 m ² |
| - łazienka | 4,49 m ² |
| - hall | 3,26 m ² |



UWAGI:

- wymiary podano pomiędzy ścianami nieotynkowanymi,
- powierzchnię mieszkania podano po uwzględnieniu tynku gr. 1,5-2,0 cm.



ul. Kutnowska 28B/16
 09-401 Płock
www.pbuinterbudplock.pl

INTERBUD
 Przedsiębiorstwo
 Budowlano-Ustugowe

| | |
|------------------------------|----------------------------|
| POWIERZCHNIA UŻYTKOWA | 30,79 m² |
| - balkon | 5,60 m ² |